

Was ist eine Spielplatzpatenschaft?

- Die Amberger Spielplatzpatenschaft ist eine unentgeltliche und ehrenamtliche Tätigkeit.
- Die Patin oder der Pate sieht auf dem Spielplatz regelmäßig nach dem Rechten.
- Als Spielplatzpatin oder -pate ist man keine Spielplatzpolizei, sondern vermittelt bei Problemen.
- Darüber hinaus leitet die Patin oder der Pate die Wünsche oder Anregungen seitens der Besucherinnen und Besucher an die städtischen Stellen weiter.



Ihre Ansprechpersonen:

Zur Aufnahme als neue Patin oder neuen Paten sowie für pädagogische Fragen:

Kommunale Jugendarbeit Amberg
Herr Florian Gebhardt
Bruno-Hofer-Straße 8
92224 Amberg
Telefon: 09621 / 101705
E-Mail: Jugendarbeit@Amberg.de



Bei Angelegenheiten der Instandhaltung bzw. der Pflege der Spielplätze:

Betriebshof / Stadtgärtnerei Amberg
Herr Bernhard Richter
Ohmstraße 45
92224 Amberg
Telefon: 09621 / 10768916
E-Mail: Betriebshof@Amberg.de



Bei Fragen bzgl. der Ausstattung und Sanierung der Spielplätze:

Stadtplanungsamt / Sachgebiet Grünplanung
Herr Bernhard Frank
Steinhofgasse 2
92224 Amberg
Telefon: 09621 / 101476
E-Mail: Bernhard.Frank@Amberg.de



Amberger Spielplatz- patenschaft



AMBERG

Die Amberger Spielplatz- patenschaft

Die Amberger Spielplatzpatenschaft fördert seit 2003 die Beteiligung der Bürgerinnen und Bürger in ihrem Sozialraum sowie die Kinder-, Jugend- und Familienfreundlichkeit der Stadt Amberg.

Derzeit gibt es etwa 80 Spiel-, Sport- und Streetballplätze, sowie einen Skatepark, einen Dirtpark, mehrere Jugendplätze und Spielwiesen.

Eine Übersicht der Spielplätze, die auf der Suche nach einer Patin oder einem Paten sind, finden Sie unter

www.koja.amberg.de

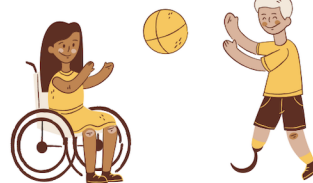
unter der Rubrik: "Amberger Plätze für Kinder und Jugendliche".



Aufgaben von Patinnen und Paten



- Auf Sauberkeit des Spielplatzes achten.
- Durchführung kleinerer Reinigungsarbeiten.
- Meldung von Schäden an Spielgeräten und Einrichtung.
- Informationsweitergabe über größere Verunreinigungen an den Betriebshof.
- Vermitteln bei verschiedenen Fragen oder Streitigkeiten.
- Einbringung von Ideen bei der Neugestaltung des Spielplatzes oder Neuanschaffung von Spielgeräten.
- Auf die Einhaltung der Spielplatzordnung achten.
- Gemeinsame Organisation des Amberger Spielplatzfestes mit der Kommunalen Jugendarbeit Amberg.



Wer kann Patin oder Pate werden?

- Jugendliche ab 16 Jahren
- Jugendgruppen
- Erwachsene
- Vereine und Verbände
- Engagierte Anwohnerinnen und Anwohner
- Einrichtungen/Firmen
- Schulen / Schulklassen
- Kindertagesstätten

